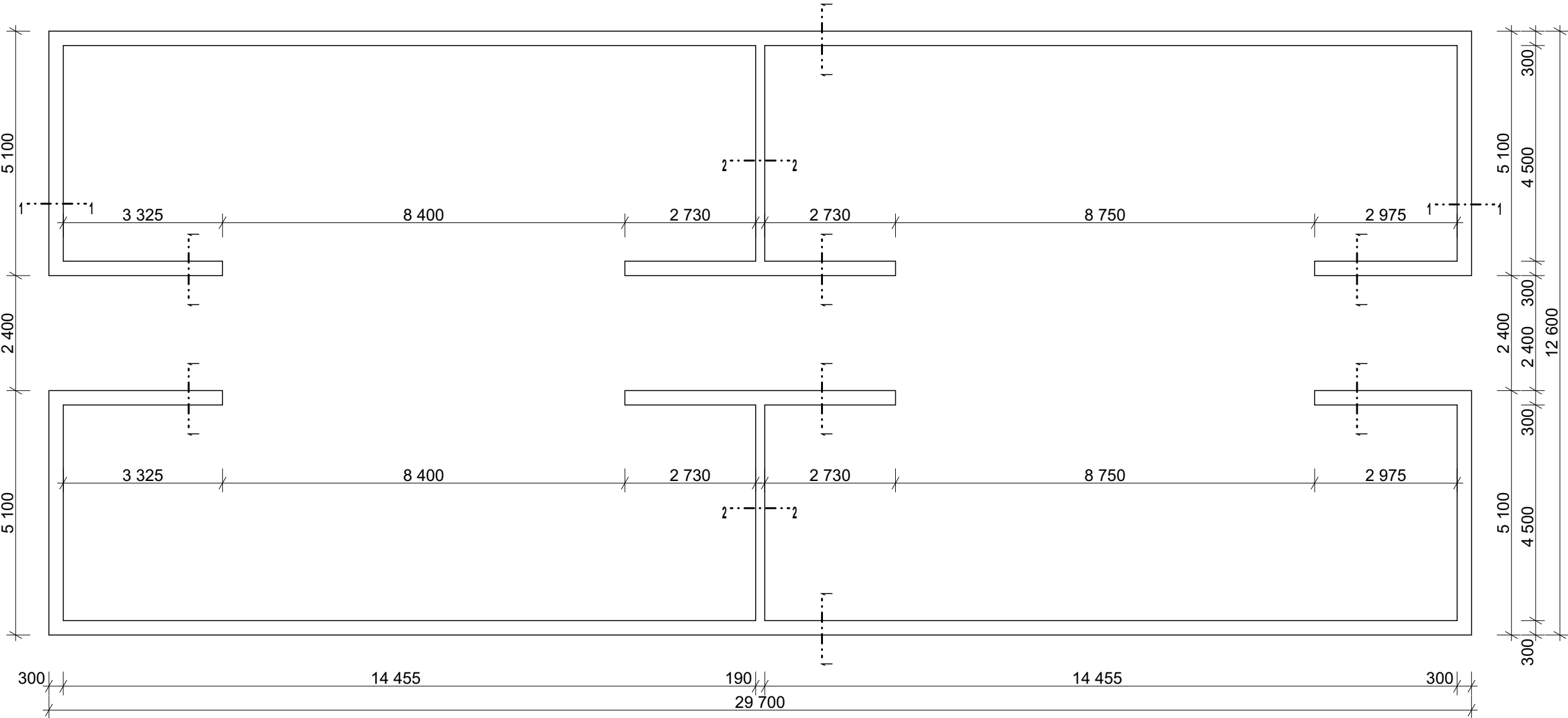


TVAR A SCHÉMA VÝZTUŽENÍ ZTUŽUJÍCÍHO VĚNCE STĚNY 4.NP

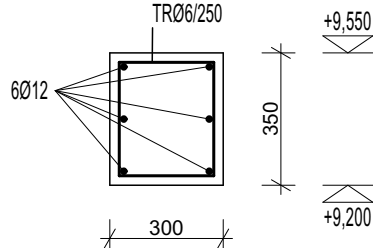
PŮDORYS

M1:100



TYPICKÝ ŘEZ 1-1

M 1:20



TYPICKÝ ŘEZ 2-2

M 1:20

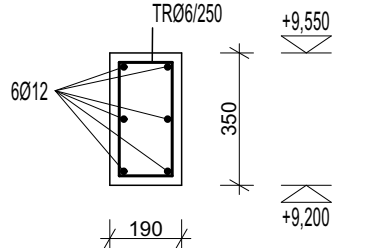
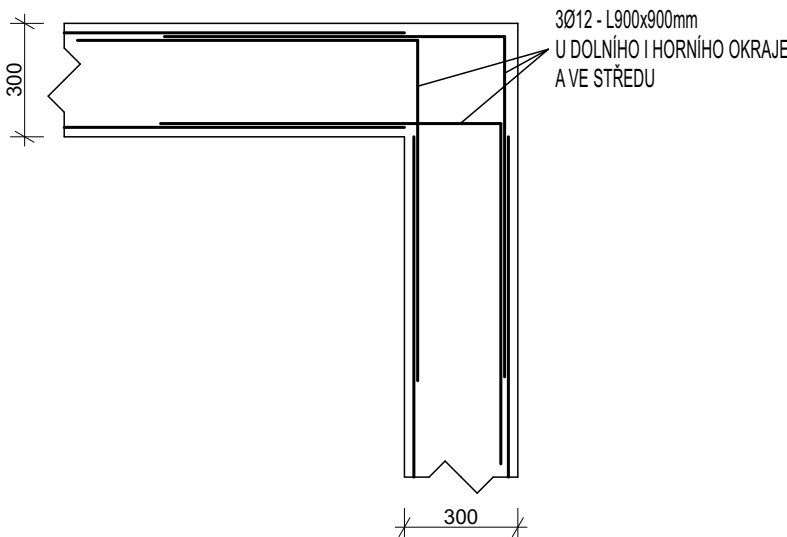


SCHÉMA PROVÁZÁNÍ ROHŮ VĚNCŮ - PŮDORYS

M 1:20



2Ø12 - L900x900mm
U DOLNÍHO I HORNÍHO OKRAJE
A VE STŘEDU

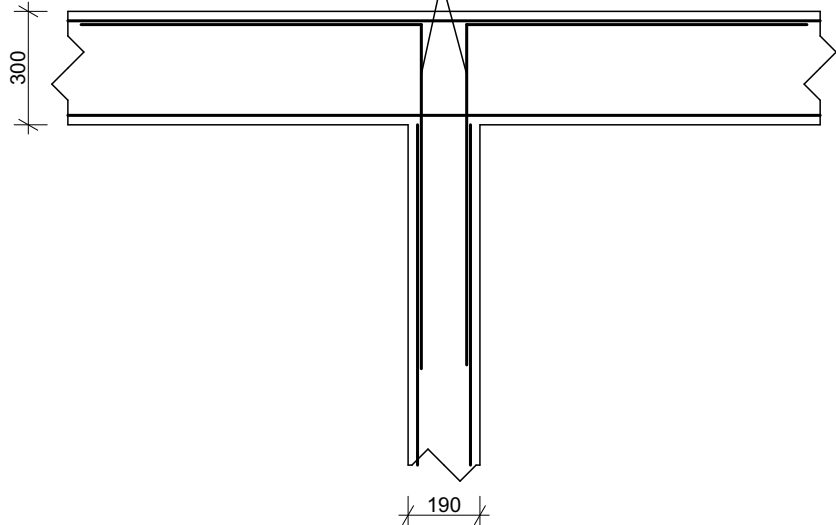


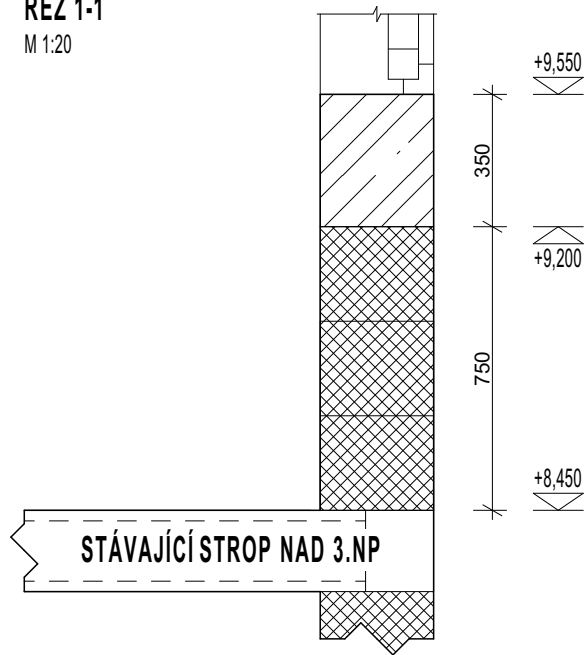
SCHÉMA VOLNÉHO KONCE VĚNCŮ - PŮDORYS

M 1:20



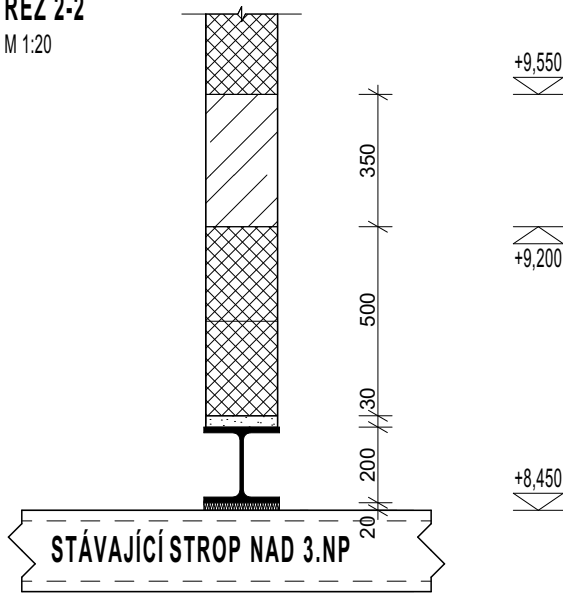
ŘEZ 1-1

M 1:20



ŘEZ 2-2

M 1:20



MATERIÁLY, OBJEMY, ODHAD VÝZTUŽENOSTI - S.O. STÁVAJÍCÍ BUDOVA

KONSTRUKCE	BETON	[m³]	VÝZTUŽ	[t]	[kg/m³]
ZTUŽUJÍCÍ VĚNEC	C25/30 - XC1	11,36	B500B	1,36	120
		Σ		1,36	

DODAVATEL JE POVINEN ZKONTROLOVAT VÝKAZ VÝMĚR A DO CENY O DÍLO PŘIPRAVIT VEŠKERÉ POTŘEBNÉ POLOŽKY PRO REALIZACI DÍLA, I KDYŽ NEJSOU UVEDENY V PŘEDANÉM VÝKAZU VÝMĚR

POZNÁMKA:

- TENTO VÝKRES NENAHRAZUJE DÍLENSKÉ VÝKRESY VÝZTUŽE
- PŘI UKLÁDÁNÍ BETONU JE TŘEBA DBÁT NA ŘÁDNÉ VIBROVÁNÍ A OŠETŘOVÁNÍ BETONU
- ZDĚNÉ KONSTRUKCE BUDOU VYZDĚNY PŘED BETONÁŽÍ NAVAZUJÍCÍCH ŽB KONSTRUKCÍ
- KONSTRUKČNÍ ČÁST ZKOORDINOVAT S ARCHITEKTONICKO-STAVEBNÍ ČÁSTÍ DOKUMENTACE
- PŘED BETONÁŽÍ NUTNO PŘIPRAVIT STÁVAJÍCÍ KONSTRUKCE PRO NAPOJENÍ NAVAZUJÍCÍCH ČÁSTÍ
- PŘED BETONÁŽÍ PROVÉST KOORDINACI PROSTUPŮ A CHRÁNIČEK S PROJEKTEM JEDNOTLIVÝCH PROFESÍ
- KOTEVNÍ DÉLKY VÝZTUŽE MIN. 50Ø
- NUTNO POUŽÍT DISTANČNÍ PODLOŽKY PRO VYTVOŘENÍ KRYTÍ

MATERIÁLY:


KONSTRUKCE HORNÍ STAVBY - POZEDNÍ VĚNEC
BETON MUSÍ SPLŇOVAT POŽADAVKY ČSN EN 206-1;Z3
C25/30 - XC1 - D_{MAX} 22 - S3
KRYTÍ VÝZTUŽE C_{NOM}=25MM

OCEL

B500B

VÝKRESY BYLY ZPRACOVÁNY V ÚROVNI DPS, VÝKRESY SLOUŽÍ JAKO PODKLAD PRO VYPRACOVÁNÍ DÍLENSKÉ DOKUMENTACE, NESLOUŽÍ PRO REALIZACI DÍLA

D.1.2 STAVEBNĚ KONSTRUKČNÍ ŘEŠENÍ

VYPRACOVAL	Ing. Jan Anton		
KONTROLOVAL	Ing. Lucia Gabrišová, 775 928 203		
MÍSTO STAVBY:	parc. č. 1083, k.ú: ODRY	STUPEŇ	DPS
INVESTOR:	MĚSTO ODRY Masarykovo náměstí 16/25 742 35 Odry	DATUM	06/2023
		FORMÁT	594x297
OBSAH VÝKRESU:		MĚŘÍTKO	Č. VÝKRESU
TVAR A SCHÉMA VÝZTUŽENÍ ZTUŽUJÍCÍHO VĚNCE STĚNY 4.NP		1:100, 1:20	05